

## ▶ USINES APPARTENANT À GDTM

### AU QUÉBEC

Les Chevrons Lavallois	Laval
Moisan Structure	Saint-Augustin-de-Desmaures
Prokit Structural	Saint-Jean-sur-Richelieu
Solive Ajourée	Trois-Rivières
Toiture Mauricienne	Trois-Rivières

### EN ONTARIO

Almonte Truss	Almonte
Superior Roof Truss	Gloucester

### POINTS DE VENTE

Boucherville	450 646-8133
Drummondville	819 474-1006
Joliette	450 753-7236
Laval	450 622-4900
Lavaltrie	450 586-4771
Les Cèdres	450 452-0219
Québec	418 780-3000
Saint-Jean-sur-Richelieu	450 347-3999
Saint-Jérôme	450 438-9999
Trois-Rivières	819 374-8784
Victoriaville	819 752-7271
Ottawa Est (ON)	613 822-8787
Ottawa Ouest (ON)	613 829-9000
North Bay (ON)	705 586-9497
Sudbury (ON)	705 840-6209



[www.gdtm.com](http://www.gdtm.com)



[www.ojtriforce.com](http://www.ojtriforce.com)



MEDIAVOIX.COM

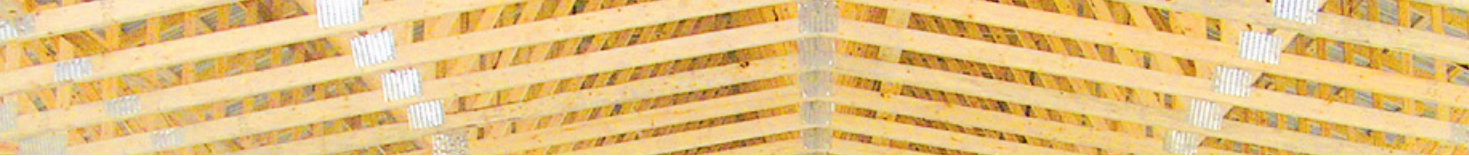
# Experts

en structures de bois  
depuis 1964!

[www.gdtm.com](http://www.gdtm.com)



**GROUPE DISTRIBUTION  
TOITURE MAURICIENNE**



## ► HISTORIQUE

Le Groupe Distribution Toiture Mauricienne (GDTM) fabrique des fermes de toit, des solives de planchers, des murs préfabriqués et des éléments préfabriqués pour le marché de la construction. La première entreprise du Groupe, Toiture Mauricienne, a été fondée à Trois-Rivières en 1964, elle fabriquait des fermes de toit et continue de le faire près d'un demi-siècle plus tard.

Dans les années 2000, afin de soutenir le développement de l'entreprise et se rapprocher des marchés locaux, les dirigeants de Toiture Mauricienne font l'acquisition de cinq usines de fabrication au Québec et en Ontario. GDTM est formé, et décide de conserver son siège social à Trois-Rivières.

Avec près de 1000 employés, dont 150 techniciens et 40 représentants sur la route, GDTM possède une expertise sans égal pour vous aider dans votre projet de construction. Que vous soyez autoconstructeur, particulier, entrepreneur, ingénieur ou architecte, nous pouvons vous offrir notre aide et notre expérience pour mener à terme votre projet de conception et de construction en structure de bois.

## ► PRODUITS

### SOLIVES DE PLANCHERS

GDTM est depuis longtemps une entreprise visionnaire. Lorsque la solive ajourée avec un V en métal a été inventée et son concept importé au Canada, nous avons été l'un des premiers fabricants de cette solive. Dès 1978, nous avons développé notre expertise dans le monde des planchers.

Comprenant les avantages d'une solive ajourée dans un système de plancher, GDTM mit sur pied un département de R et D au milieu des années 1980. De ces travaux de recherche est née la **Solive Ajourée 2000®**. Cette solive ajourée a révolutionné le monde de la construction au début des années 1990 par sa capacité à supporter des charges importantes sur de longues portées tout en optimisant l'utilisation du bois qui la compose.

En 2009, GDTM lance **OPEN JOIST TRIFORCE<sup>MC</sup>**, sa nouvelle génération de solives ajourées. Cette nouvelle solive offre des avantages qui la rendent unique en son genre :

- Son bout ajustable de 24 pouces, en panneau OSB de qualité structurale, permet une plus grande flexibilité d'ajustement ainsi que des économies substantielles.
- Sa fabrication automatisée et son assemblage entièrement robotisé lui assurent une précision inégalée.
- Grâce à sa technologie de joints à entures multiples, à sa rigidité et à son apparence, **OPEN JOIST TRIFORCE<sup>MC</sup>** surpasse les normes de l'industrie et établit un nouveau standard d'excellence dans le domaine des structures de plancher en bois d'ingénierie.



### FERMES DE TOIT

Depuis le début des années 1960, l'utilisation des fermes de toit préfabriquées sur les chantiers de construction n'a cessé de croître. Aujourd'hui, cette utilisation est devenue un standard dans l'industrie de la construction et GDTM est fier d'avoir participé depuis 1964 à l'amélioration de ce produit, ce qui nous permet aujourd'hui de vous offrir un toit des plus sécuritaires vous mettant à l'abri de nos hivers québécois. Avec l'ensemble des ingénieurs œuvrant au sein du groupe, nous allions esthétique et ingénierie afin que vos projets soient des réussites à tous points de vue.

### MURS PRÉFABRIQUÉS

Que ce soit pour pallier le manque de main-d'œuvre ou augmenter la vitesse de construction, GDTM offre des murs préfabriqués livrés et érigés sur vos chantiers. La conception des murs se fait conformément à vos plans et devis et tous les calculs sont réalisés avec des logiciels spécialisés. L'assemblage se fait à l'intérieur de l'usine, à l'abri des intempéries.

### ÉLÉMENTS PRÉFABRIQUÉS

GDTM offre également le service de préfabrication d'éléments de bois tels que lucarnes, bouts assemblés, tourelles, mansardes, etc. L'assemblage et le montage des éléments préfabriqués sont effectués par une équipe chevronnée, ce qui vous permet d'économiser temps et argent.

## ► DÉVELOPPEMENT DURABLE

Bien avant la médiatisation que connaît aujourd'hui le développement durable, GDTM avait déjà intégré les principes de durabilité à sa culture entrepreneuriale. Important bâtisseur de sa région, le Groupe soutient ardemment l'industrie canadienne du bois et intègre les meilleures technologies en matière d'efficacité et de production écologique.

### ENVIRONNEMENTALEMENT RESPONSABLE

Distribution Toiture Mauricienne (DTM) se préoccupe de la gestion durable des forêts d'où provient le bois qu'il utilise. C'est pourquoi DTM détient les certifications de trois chaînes de traçabilité :

- FSC (Forest Stewardship Council) SGSNA-COC-007236;
- SFI (Sustainable Forestry Initiative) SGS-SFI/COC-CA10/55562;
- PEFC (Programme for the Endorsement of Forest Certification Schemes) SGS-PEFC/COC-CA/55561.

La majorité de nos produits sont offerts sur demande avec ces différentes certifications. Ces certifications garantissent aux acheteurs que la forêt d'où provient le bois a été gérée de façon durable, en encourageant les initiatives de gestion forestière socialement, écologiquement et économiquement responsables.

De plus, lors du processus de production, toutes les matières résiduelles générées sont pleinement récupérées et valorisées. Ainsi, GDTM a installé un entrepôt afin de recueillir les matières ligneuses résiduelles, qui seront ensuite transformées en sous-produits. Peu courante dans l'industrie, l'utilisation d'un tel entrepôt constitue une avancée importante pour la protection de l'environnement.

### SOCIALEMENT ÉQUITABLE

Pour GDTM, l'aspect social du développement durable est synonyme de bien-être, de sécurité et d'équité sociale. Depuis 1964, cette entreprise n'achète que du bois canadien, un soutien important à l'industrie canadienne du bois et à ses nombreux travailleurs.

Le Groupe compte maintenant près de 1000 employés à travers le monde. Plus de 150 ingénieurs et techniciens sont employés par l'entreprise au Québec, en Ontario, aux États-Unis et en Europe, pour offrir des produits uniques et écologiques. Parmi les principales valeurs fondatrices de GDTM, le respect, l'intégrité et la solidarité ont permis à ces employés de grandir au sein de l'entreprise.

### ÉCONOMIQUEMENT DURABLE

La performance de GDTM demeurant en partie dépendante du contexte économique, l'entreprise a tout avantage à soutenir un développement durable des marchés québécois et canadien. Cette santé économique, définie par un ensemble de variables impossibles à contrôler directement, comme la concurrence, le prix des matières premières, etc., doit être soutenue par les acteurs clés du secteur afin que les crises éventuelles fassent naître des opportunités. Ainsi, GDTM croit fermement qu'un regain d'attention à l'égard du « développement vert » pourrait donner un nouvel essor aux secteurs de la construction et du bois.

En sensibilisant les parties prenantes à l'importance d'un développement durable, GDTM aspire à être un modèle dans le domaine de la construction responsable. Année après année, l'entreprise entend améliorer de façon tangible ses indicateurs de performance aux plans social, environnemental et économique grâce à l'élaboration de plans d'action et à un suivi soutenu par son comité de développement durable.